

SYMBOLABBILDUNGEN SPARTENZÄHLER

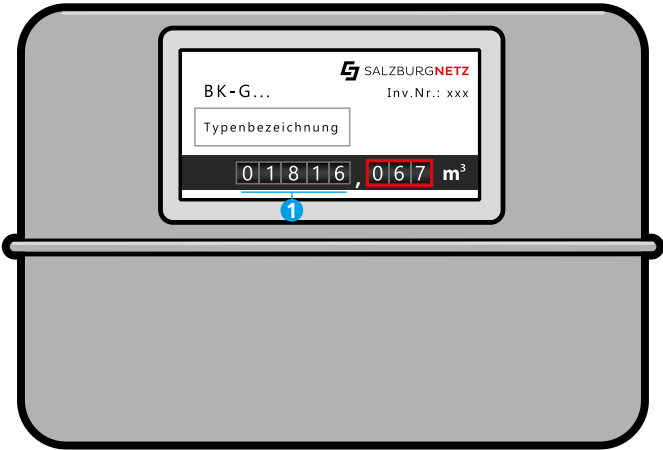
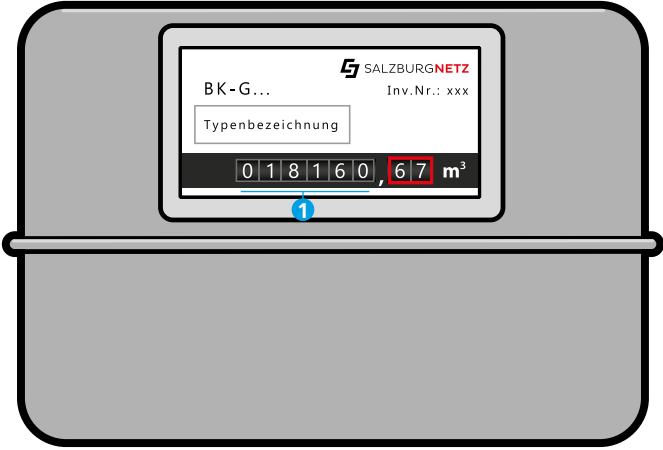
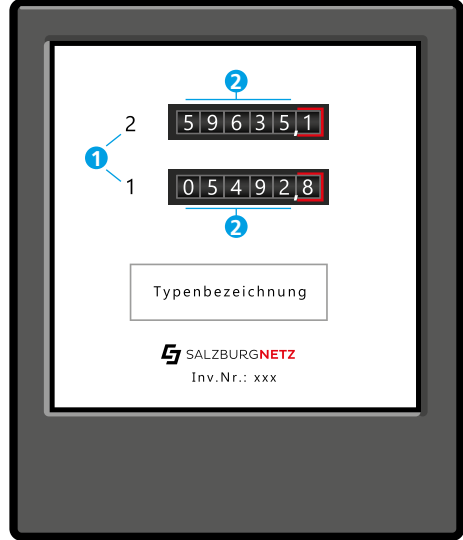
Abbildung	Beschreibung	Sparte
Gaszähler		
	<p>Balgengaszähler, 5 Vorkomma- 3 Nachkommastellen</p> <p>① Bitte nur den Zählerstand vor dem Komma abschreiben.</p>	Gas
	<p>Balgengaszähler, 6 Vorkomma- 2 Nachkommastellen</p> <p>① Bitte nur den Zählerstand vor dem Komma abschreiben.</p>	Gas
Stromzähler		
	<p>Strom-Doppeltarifzähler mit Zählwerksbezeichnung 2 (Hochtarif) und 1 (Niedertarif)</p> <p>① Zählerwerkbezeichnung kann links oder rechts vom Zählwerk stehen.</p> <p>② Bitte nur die Zählerstände vor dem Komma abschreiben.</p>	Strom

Abbildung	Beschreibung	Sparte
	<p>Strom-Doppeltarifzähler mit Zählwerksbezeichnung HT (Hochtarif) und NT (Niedertarif)</p> <ul style="list-style-type: none"> 1 Zählerwerksbezeichnung kann links oder rechts vom Zählwerk stehen. 2 Bitte nur die Zählerstände vor dem Komma abschreiben. 	Strom
	<p>Strom-Doppeltarifzähler mit Zählwerksbezeichnung HT (Hochtarif) und NT (Niedertarif)</p> <ul style="list-style-type: none"> 1 Bitte nur die Zählerstände vor dem Komma abschreiben. 	Strom
	<p>Strom-Eintarifzähler 5 Vorkomma- 1 Nachkommastellen</p> <ul style="list-style-type: none"> 1 Bitte nur den Zählerstand vor dem Komma abschreiben. 	Strom

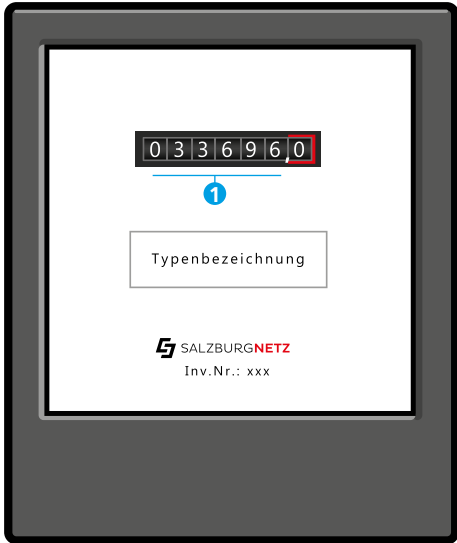
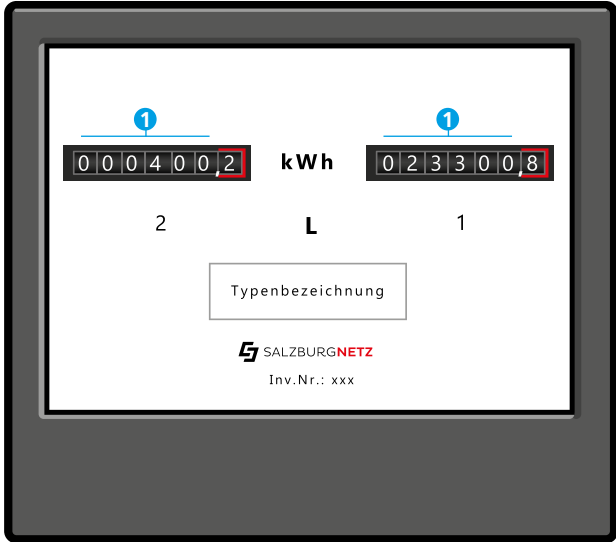

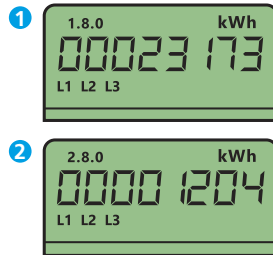
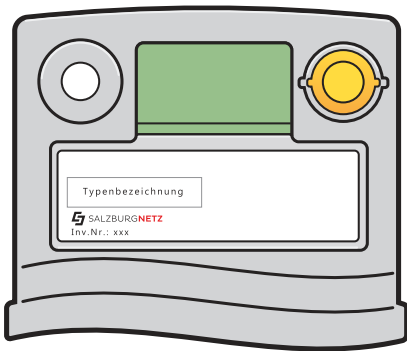
Abbildung	Beschreibung	Sparte
	<p>Strom-Eintarifzähler 6 Vorkomma- 1 Nachkommastellen</p> <p>1 Bitte nur den Zählerstand vor dem Komma abschreiben.</p>	Strom
	<p>Zweirichtungszähler Doppeltarif, links Zählwerk 2 rechts Zählwerk 1</p> <p>1 Bitte nur die Zählerstände vor dem Komma abschreiben.</p>	Strom
	<p>Zweirichtungszähler (Bezug/Lieferung), links Zählwerk 1 rechts Zählwerk 2</p> <p>1 Bitte nur die Zählerstände vor dem Komma abschreiben.</p>	Strom

Abbildung	Beschreibung	Sparte
	<p>Zweirichtungszähler (Bezug/Lieferung), links Zählwerk A+ rechts Zählwerk A-</p> <p>1 Bitte nur die Zählerstände vor dem Komma abschreiben.</p>	Strom

Abbildung

Beschreibung

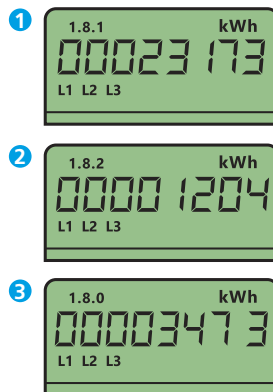
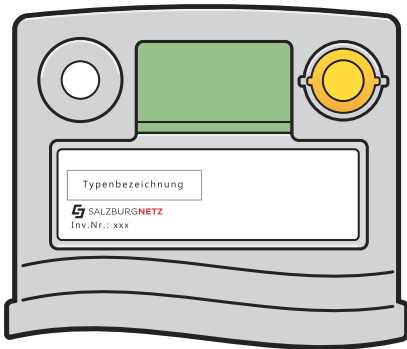


Bezug-Liefer-Zähler

Das Zählwerk rolliert automatisch, es muss kein Knopf gedrückt werden.

Bitte beide Werte

- 1 1.8.0 = Bezug und
- 2 2.8.0 = Lieferung übermitteln.



Doppeltarifzähler

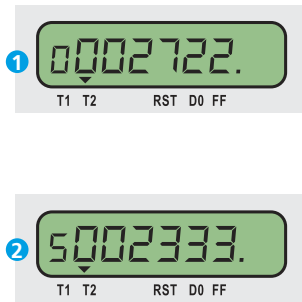
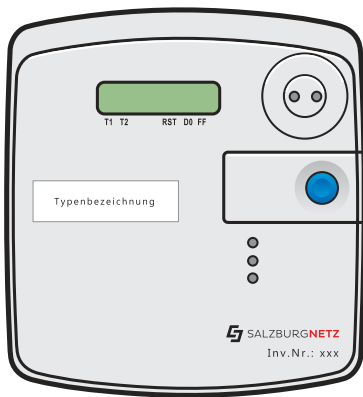
Das Zählwerk rolliert automatisch, es muss kein Knopf gedrückt werden.

Bitte die Werte

- 1 1.8.1 = Niedertarif,
- 2 1.8.2 = Hochtarif und
- 3 1.8.0 = gesamt übermitteln.

Abbildung

Beschreibung

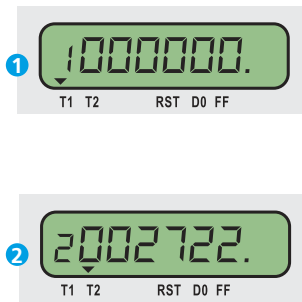
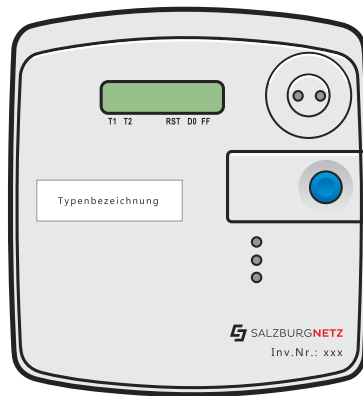


Bezug-Liefer-Zähler

Das Zählwerk rolliert automatisch, es muss kein Knopf gedrückt werden.

Bitte beide Werte

- ① Register 0 = Bezug und
- ② Register 5 = Lieferung übermitteln. Dabei nur die sechs Ziffern vor dem Punkt abschreiben.



Doppeltarifzähler

Das Zählwerk rolliert automatisch, es muss kein Knopf gedrückt werden.

Bitte beide Werte

- ① T1 = Niedertarif und
- ② T2 = Hochtarif übermitteln. Dabei nur die sechs Ziffern vor dem Punkt abschreiben.

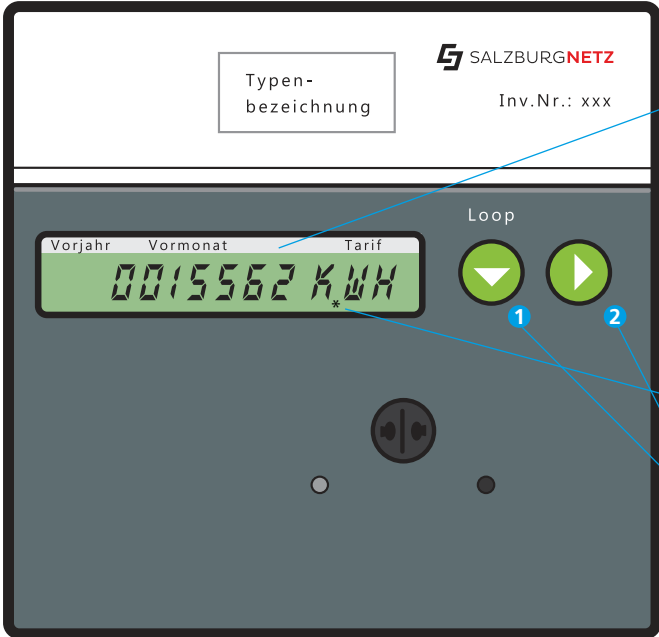
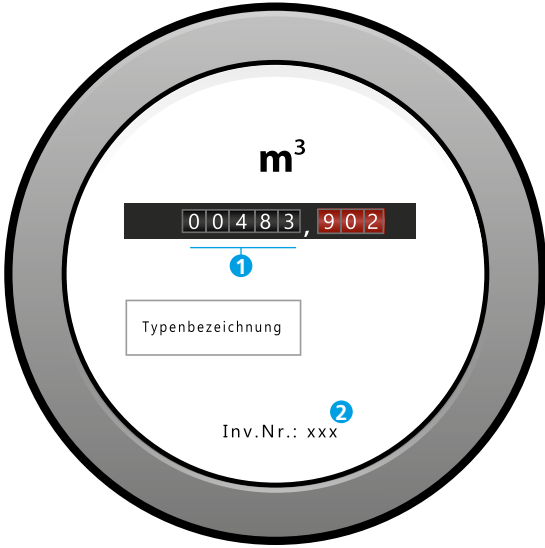
Abbildung	Beschreibung	Sparte
<h2>Fernwärmezähler</h2> 	<p>Standardmäßig wird dieses Zählwerk angezeigt. Bitte tragen Sie den Zählerstand im Netzkundenportal oder unter salzburgnetz.at ein.</p> <p>Falls am Display ein „F“ mit einer zusätzlichen Ziffer angezeigt wird, kontaktieren Sie bitte den Kundenservice der Salzburg AG unter 0800/660 661</p> <p>Wird am Display ein „Stern“ angezeigt, sind Sie im richtigen Zählwerk.</p> <p>Falls kein „Stern“ angezeigt wird drücken Sie solange auf die Loop-Taste bis „LOOP 0“ erscheint 1. Dann zweimal auf die rechte Taste drücken 2. Jetzt wird der richtige Zählerstand angezeigt.</p>	<p>Fernwärme</p>

Abbildung	Beschreibung	Sparte
<p>Wasserzähler</p> 	<p>Wasserzähler mit 5 Vorkomma- 3 Nachkommastellen</p> <ul style="list-style-type: none"> ① Bitte nur den Zählerstand vor dem Komma abschreiben. ② Inventarnummer der Wasserzählers. 	<p>Wasser</p>